



[Ver.2024.01.03.]

무대 기술 정보 안내

STAGE TECHNICAL SPECIFICATIONS

대학로예술극장

DAEHAKRO Arts Theater

소극장

Small Hall

1. 기본 정보



• 블랙박스 극장

- 너비(W) 11.3m (다리막 끝선 사이의 거리)
- 깊이(D) 18.15m (객석수납상태에서 무대 뒷벽까지의 거리)
- 깊이(D) 14.75m (객석인출상태에서 무대 뒷벽까지의 거리)
- 높이(H) 5.4m

• 객석 총 132석

- 전동 수납 (위치 변경 불가)

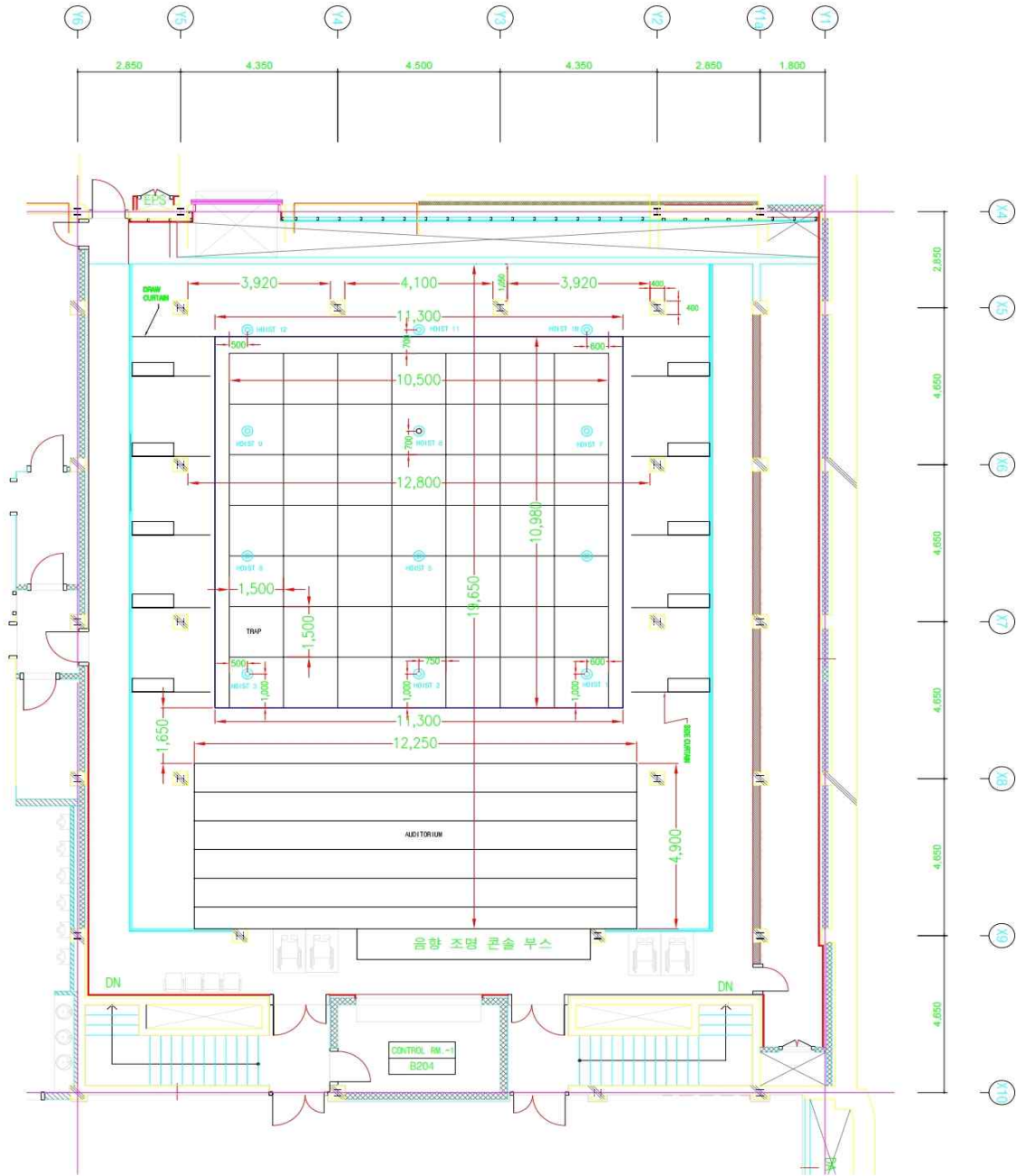
• Stage Manager Desk

- 이동식 적외선 모니터 (위치는 협의 후 결정)
- 무선 인터컴 사용 가능

• 조립식 발레바 3.5m 필요시 아르코 대극장에서 운반하여 사용 가능

• 극장 내 모든 기자재 및 물품은 사전 협의 후 이동 가능

1-2. 기본 정보 2



6.P 대학로예술극장 소극장
SCALE: A2 1/85

노트(NOTES)

가로 11,300 (양쪽 다리막 끝선사이)
 세로 10,980 (트랩 앞 선에서 드로우 커튼까지)
 높이 5,400
 활용 무대면적 11,300*10,980 = 124.1㎡ = 37.5평
 객석크기 12,250*4,900
 반입구 크기 1,700*1,730
 무대 바닥에서 트랩 아래까지 깊이 -2,650
 호이스트 길이 6,000
 호이스트 하중 500kg

그리드 한 칸 크기 550*550
 갤러리 높이 3,000
 사이드 타워(다리막 겸용) 2,150*450*4,870

그리드에서 스피커 걸이까지 300
 그리드에서 스피커 하단 1,550
 스피커 길이 1,200
 무대에서 음향부스 높이 3,000
 스피커에서 객석까지 거리 5,400
 무대 중심선에서 스피커까지 거리 4,100
 프로젝트 선반에서 뒤 벽까지 거리 19,650

2. 작업 정보

• 작업 일정 시간

	오전	점심시간	오후	저녁시간	야간	극장 마감
시작	09:00	12:00	13:00	17:00	18:00	22:00
종료	12:00	13:00	17:00	18:00	22:00	

※ 저녁시간의 경우 야간대관이 있을 시 17:00~18:00 또는 18:00~19:00 사이로 협의 하에 조절 가능

• 안전모

구 분	공 간		
	객석	무대	
셋 업	씰링·2층 발코니 작업 시 : 필수 착용 콘솔부스 내, 상부작업 없을 시 : 미착용	필수착용	
리허설	상부구동·포커싱 수정	미착용	필수착용
	테크니컬·드레스 리허설	미착용	미착용
공 연	미착용	미착용	
철 수	씰링·2층 발코니 작업 시 : 필수 착용 조정실·F.O.H 내, 상부작업 없을 시 : 미착용	필수착용	

• A형 사다리

- 공통 사항

- 가. 사다리 작업 시 반드시 안전모 착용
- 나. 평탄하고 견고하며 미끄럼이 없는 바닥에만 설치 가능
- 다. 반드시 2인1조 작업

- 작업 가능 높이 (발을 딛는 발판 기준)

사다리 높이	작업 금지 사항
1.2m~2m 미만	최고 상부 발판에서 작업금지
2m이상~3.5m 이하	안전대 착용, 최고 상부 발판과 그 하단 발판 작업금지
3.5m 초과	작업발판으로 사용 금지

• 방염

- 무대장치에 대한 방염처리 후 시험성적서 제출 (최근 2년 이내 성적서)
- 안전 검사 실시

• 특수효과

- 극장측과 사전 협의 후 결정

3. 반입구



바깥문 (주차장)



안쪽문 (B3층)

• 바깥문 크기

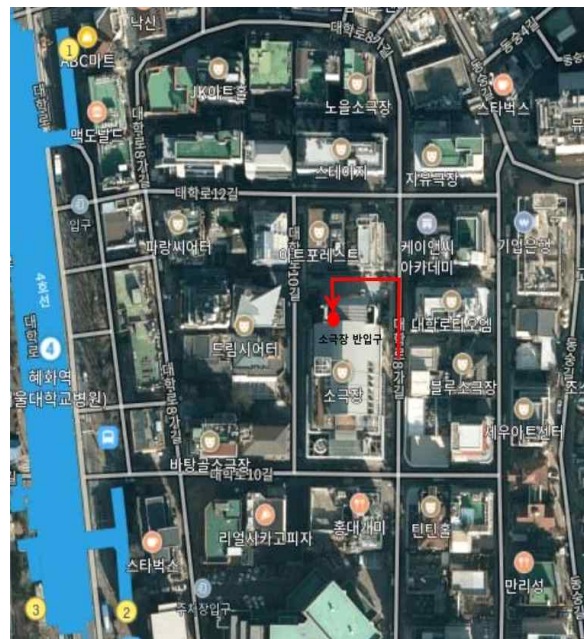
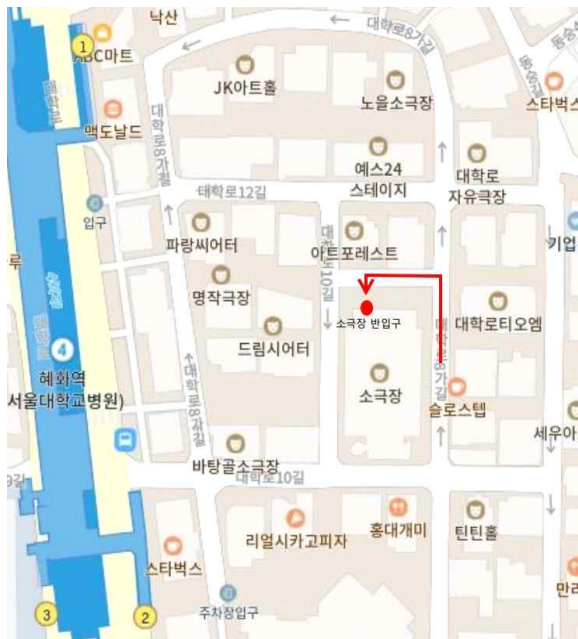
- 너비(W) 1,900mm
- 높이(H) 1,800mm
- 깊이(D) 4,000mm

• 안쪽문 크기

- 너비(W) 1,730mm
- 높이(H) 1,700mm

- 반입구의 높이가 도로를 기준으로 780mm 위치
- 무대장치가 엘리베이터에 들어가지 않는 경우 극장 정문과 로비를 통해 반입 가능

• 위치 - 대학로예술극장 주차장



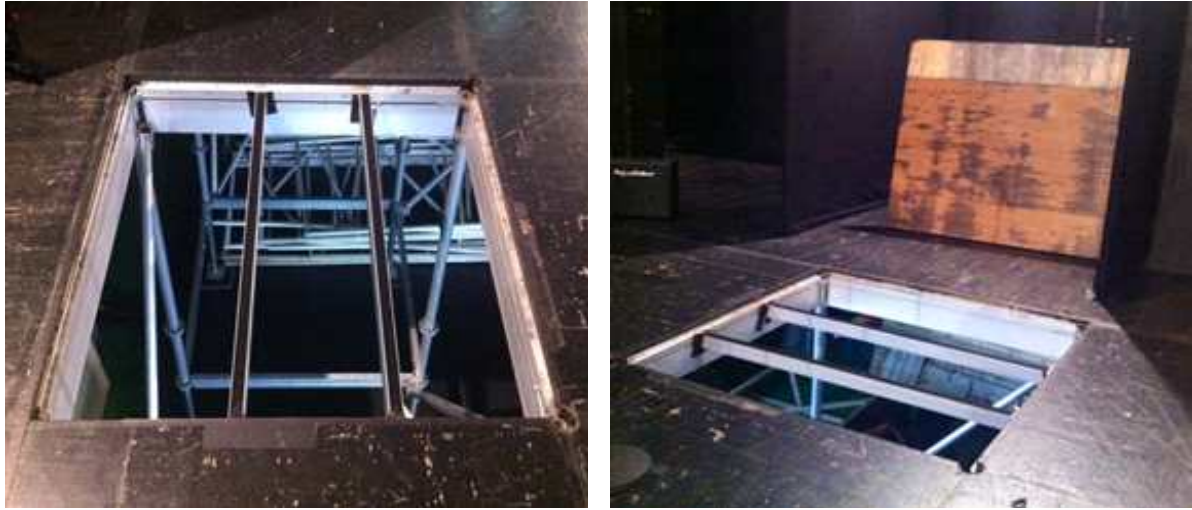
4. 상부 무대 정보



- 격자 구조로 이루어져 있고, 중간에 덕트 설치로 인해 비어있는 부분이 있음
격자 사이 기본 간격 600mm x 600mm
- 크기
 - 48Ø (지름 48mm)
- 4열3조 총12개의 포인트 호이스트
 - 컨트롤러 설치 후 사용 가능 (설치가능 장소 도면 참고)
 - 적재중량 : 500kg
 - 속도 : 8m/min (UP/DN)
 - A,B 그룹운전 가능

5. 하부 무대 정보

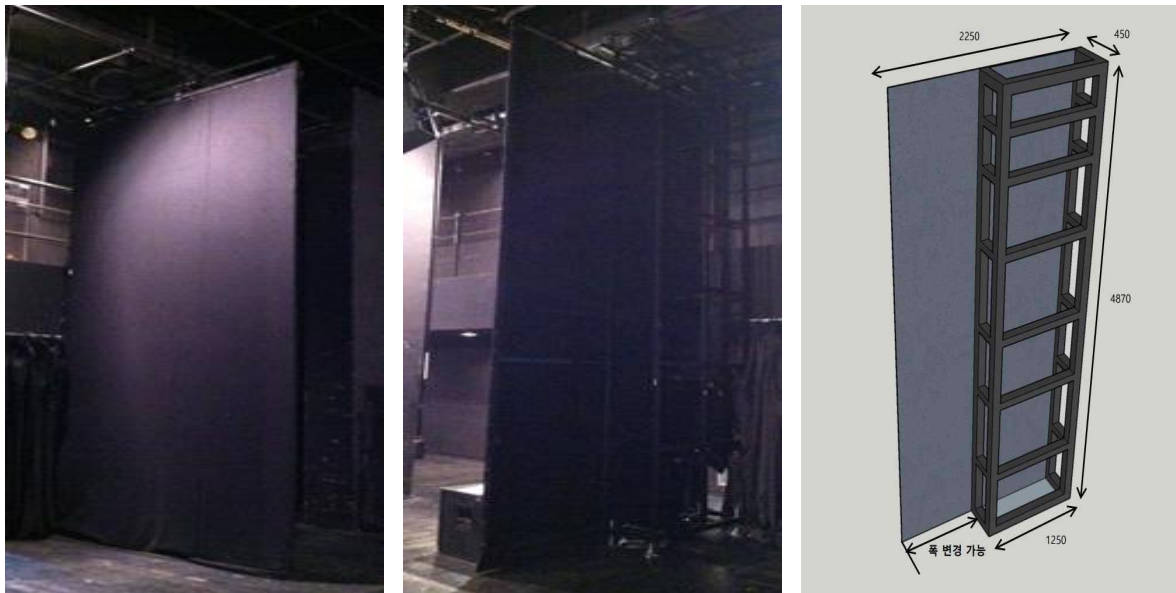
• 트랩무대



- 크기 : 1,500mm × 1,500mm 규격 / 총 42개 (6×7)
- 두께 : 48mm

※ 트랩무대 하부에는 구동장치가 없음 (구동장치 사용시 단체에서 준비 필요)

• 다리막 타워



- 크기 : 2,250mm(W) × 450mm(D) × 4,870mm(H)

- 철제프레임에 울서지가 씌워져 있는 형태
- 무대의 UP/DN으로 이동은 가능하나 무대 안쪽으로 더 들어오는 것은 불가능
- 이동 및 변경 시 인력과 시간이 소요됨

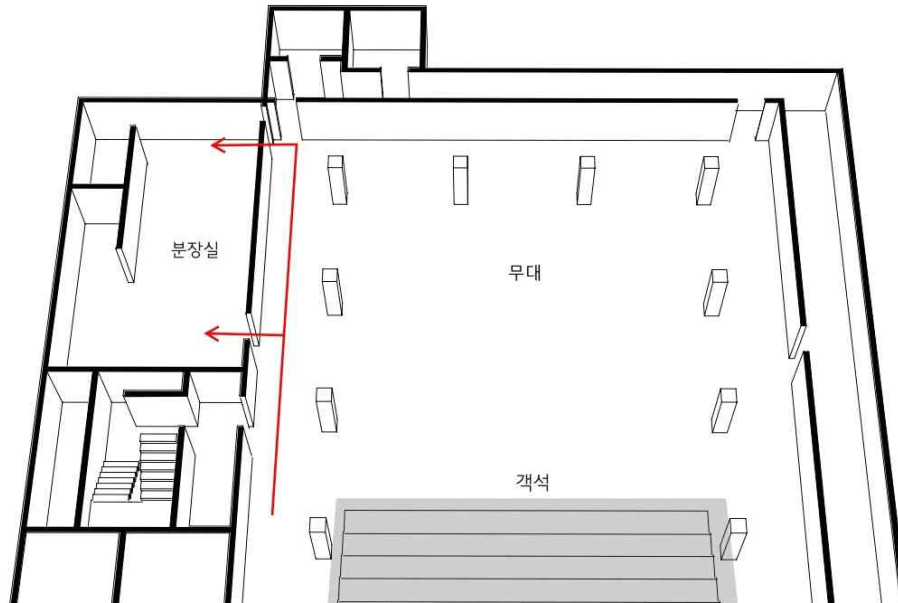
6. 덧마루

※ 극장별 보유 수량 내 사용이 원칙이나, 담당 무대감독과 협의하여
대학로예술극장 대·소극장 내 이동 가능

규격 (크기 : cm)	수량
1×2 (30×60)	0
1×3 (30×90)	0
1×4 (30×120)	1
1×6 (30×180)	5
2×2 (60×60)	2
2×3 (60×90)	1
2×4 (60×120)	1
2×6 (60×180)	1
3×3 (90×90)	3
3×4 (90×120)	1
3×6 (90×180)	7
3×9 (90×270)	3
4×6 (120×180)	0
4×9 (120×270)	1
6×6 (180×180)	0
6×9 (180×270)	0
받침통 (30×45)	20
계단 (90×90)	0
T = 15cm	

7. 분장실

• 위치



※ 무대 하수 통로 쪽에 위치 주차장

※ 분장실은 1개이나 중간에 커튼을 이용하여 2개로 사용 가능

• 시설

분장실	위치	수용인원	샤워시설	화장실	기타
1	지하 3층	7명	○	○	무대 하수
2	지하 3층	7명	○	○	무대 하수

참고 사진

